

WDYCU002



ซีอาน ^{6วัน 5คืน} ตำนานแห่งหมื่นปี

สุด Unseen!!

"ทัวร์ไม่ลงร้านช้อปปิ้ง"

ราคาเริ่มต้นท่านละ

23,888.-

เดินทาง พ.ค. 2569 - ม.ค. 2570

ตำนานแห่งหมื่นปี Unseen

อุทยานหวินชิวซาน หมู่บ้านโบราณท่าเอ๋อปั๋ว วัดเส้าหลิน
ถ้ำหินหลงเหมิน สุสานทหารจิ้นซี ถนนคนเดินต้าถิง
ช้อปปิ้งห้าง Wu Yue วัดลามะ จัตุรัสหอกลอง

พักรีสอร์ท
ระดับ 4 ดาว

น้ำหนักกระเป๋า
20 กิโลกรัม

รับประกัน
อาหารครบทุกมื้อ



เมนูพิเศษ!!

สุกั่มองโก และเป็ดย่างซีอาน

WDYCU002

ซีอาน 6วัน 5คืน

ตำนานเชิงหมื่นปี

สุด Unseen

ไม่ลงร้านช้อปปิ้ง

บินด้วยสายการบิน (ZH) : ขึ้นเครื่องที่สนามบินสุวรรณภูมิ

深圳航空
Shenzhen Airlines



ZH282 BKK(กรุงเทพฯ)- YCU(ยูนเจิน) 18.00- 23.10

ZH281 YCU(ยูนเจิน) - BKK(กรุงเทพฯ) 13.40 - 16.55



โหลดกระเป๋าได้น้ำหนักไม่เกิน 23 กก. และถือขึ้นเครื่องได้น้ำหนักไม่เกิน 7 กก.

โปรแกรมเดินทาง

- 1 เดินทางจากกรุงเทพฯโดยเที่ยวบิน **ZH282** • เมืองยูนเจิน
- 2 อุกยานอวี่นชีวซาน (รวมรถแบบเตอร์) • ถ้ำน้ำแข็งโบราณหมื่นปี
อวี่นชีวซาน UNSEEN • ถนนคนเดินลี่จิ่งเหมิน • ผ่านชมประตูอิ่ง
เทียนเหมิน
- 3 วัดเส้าหลิน (รวมรถแบบเตอร์) • ป่าเจดีย์ • การแสดงกังฟู • ถ้ำ
ผาหลงเหมิน (รวมรถแบบเตอร์) • เมืองหัวหยิน
- 4 สู่สานทหารจีนซีอ่งเต้ • พิพิธภัณฑสถานจีนซี • ผ่านชม
เจดีย์ห้าพันปีใหญ่ • ถนนคนเดินวัฒนธรรมถิง
- 5 ซีอาน • วัดลามะ • ผ่านชมกำแพงเมืองโบราณ • ผ่านชมจัตุรัส
หอกลอง • ระเบิดง • ซุปปิ้งถนนมุสลิม • เดินทางกลับเมืองยูนเจิน
- 6 อู่ยว่ พลาซ่า • สนามบินยูนเจิน • เดินทางกลับโดยเที่ยวบิน **ZH281**

อาหาร 13 มื้อ

เช้า	กลางวัน	เย็น	โรงแรม 4 ดาว
			Wei Yuan International Hotel 4* หรือเทียบเท่า
✓	✓	✓	HOLIDAY INN EXPRESS XI'AN DAXING 4* หรือเทียบเท่า
✓	✓	✓	MEHOOD HOTEL 4* หรือเทียบเท่า
✓	✓	✓	HOLIDAY INN EXPRESS XI'AN DAXING 4* หรือเทียบเท่า
✓	✓	✓	WEI YUAN INTERNATIONAL HOTEL 4* หรือเทียบเท่า
✓			

DAY 1

สนามบินสุวรรณภูมิ – สนามบินยูนเฉิง ประเทศจีน

101(-/-/-)

15.00น.คณะพร้อมกัน ณ สนามบินสุวรรณภูมิ **ชั้น4ประตู 10** เคาน์เตอร์สายการบิน **เซินเจิ้นแอร์ไลน์** โดยมีเจ้าหน้าที่ให้การต้อนรับและอำนวยความสะดวกแก่ท่านทั้งเรื่องเอกสารและสัมภาระ

*****หมายเหตุ : เคาน์เตอร์เช็คอินปิดบริการก่อนเวลาเครื่องออก 60 นาที และไม่มีประกาศเตือนผู้โดยสารขึ้นเครื่อง ดังนั้นผู้โดยสารจำเป็นต้องพร้อม ณ ประตูขึ้นเครื่องก่อนเวลาเครื่องออกอย่างน้อย 45 นาที *****

18.00น.ออกเดินทางสู่เมืองยูนเฉิง ประเทศจีนเที่ยวบินที่ ZH282

(มีบริการอาหารและเครื่องดื่มบริการบนเครื่อง อาหารอาจมีการเปลี่ยนแปลง อาจจะเป็นของว่างหรืออาหารร้อนค่ะ)

****โหลดน้ำหนักกระเป๋าท่านละ 23 กิโลกรัม และหัวขึ้นเครื่องได้ท่านละ 7กิโลกรัม****

23.10น.เดินทางถึงสนามบินยูนเฉิง ประเทศจีนนำท่านเข้าพิธีการตรวจคนเข้าเมือง หลังผ่านพิธีกรรมตรวจคนเข้าเมืองเป็นที่เรียบร้อยแล้ว รับกระเป๋าสัมภาระ เดินทางโดยรถโค้ชปรับอากาศ (เวลาที่ท้องถิ่นที่จีนเร็วกว่าประเทศไทย 1 ชั่วโมง) จากนั้นนำท่านเดินทางเข้าสู่ที่พัก

ที่พัก **WEI YUAN INTERNATIONAL HOTEL** หรือระดับเทียบเท่า 4 ดาว

DAY 2

อุทยานอวิ้นชีวซาน (รวมรถแบตเตอรี่) • ถ้ำน้ำแข็งโบราณหมื่นปี อวิ้นชีวซาน UNSEEN
• ถนนคนเดินลี่จิ้งเหมิน • ผ่านชมประตูอึ้งเทียนเหมิน 101(B/L/D)

เช้า 101 รับประทานอาหารเช้า ณ ห้องอาหารโรงแรม

นำท่านเดินทางสู่ **อุทยานอวิ้นชีวซาน (รวมรถแบตเตอรี่)** สถานที่ท่องเที่ยวระดับ 5 A ตั้งอยู่ที่เมืองหลินเฟิน และนำท่านชม **ถ้ำน้ำแข็งอวิ้นชีวซาน** ถ้ำน้ำแข็งที่ก่อตัวขึ้นในยุคธารน้ำแข็งยุคที่ 4 เมื่อกว่า 3 ล้านปีก่อน เป็น 1 ใน 3 สิ่งมหัศจรรย์ของถ้ำน้ำแข็งที่สำคัญของโลก แม้แต่สาเหตุของถ้ำก็ยังเป็นเรื่องลึกลับ กลุ่มถ้ำน้ำแข็งทั้งหมดประกอบด้วยโพรงถ้ำ 11 ช่อง ความยาวรวม 199 เมตร กว้างที่สุด 12 เมตร และสูงสุด 15 เมตร และปี อุณหภูมิภายในถ้ำยังคงอยู่ระหว่างลบ 5 องศาถึงลบ 10 องศาตลอดทั้งปี ฤดูกาลทั้งสี่ในถ้ำนั้นงดงามมาก และทิวทัศน์ของผลึกน้ำแข็งที่ใสราว คริสตัล

เที่ยง 101รับประทานอาหารเที่ยง ณ ภัตตาคาร



จากนั้นนำทุกท่านเดินทางสู่ **เมืองลั่วหยาง** ที่เป็นแหล่งกำเนิดอารยธรรมจีนโบราณ ถือเป็นเมืองหลวงที่มีประวัติศาสตร์ยาวนานที่สุดของจีน และยังเป็นเมืองหลวงมาหลายราชวงศ์แล้วด้วย ไม่ว่าจะเป็น ราชวงศ์โจวตะวันออก ราชวงศ์ฮั่นตะวันออก และราชวงศ์ถัง โดยเฉพาะช่วงราชวงศ์ถังและราชวงศ์สุย ลั่วหยาง (Luoyang) เลยเป็นเมืองหลวงที่มีความเจริญรุ่งเรืองที่สุด เป็นเมืองเก่าแก่ที่ตั้งอยู่ตอนเหนือของแม่น้ำลั่วเหอ จากนั้นเดินทางสู่ **ถนนคนเดินลี่จิ้งเหมิน** ตั้งอยู่ในเมืองเก่าลั่วหยาง มณฑลเหอหนาน เป็นแหล่งท่องเที่ยวยอดเยี่ยม ที่ตั้งอยู่ประตูเมืองโบราณอายุกว่า 1,400 ปี (สมัยราชวงศ์สุย) มีคนกล่าวว่า หากยังไม่ไปลี่จิ้งเหมิน ก็เหมือนยังไม่ถึงลั่วหยาง” ด้านในกำแพงเมืองจะเป็น ถนนสตรีทฟู้ด มีร้านค้า ร้านอาหารให้ได้ลองลิ้มชิมรส ไม่ว่าจะเป็น ซาลาเปาทอดน้ำ แมงป๋องเสียบไม้ บะหมี่น้ำซุปลูตรลั่วหยาง ซานมด้าและอื่นอีกเยอะแยะมากมาย นอกจากนั้นยังมีร้านขายของฝากของที่ระลึกให้ซื้อฝากคนทางบ้านด้วย จากนั้นนำท่าน ผ่านชม **ประตูอิงเทียนเหมิน** กล่าวกันว่าเป็นประตูสวรรค์แห่งราชวงศ์ถัง เคยเป็นสถานที่จัดพิธีราชาภิเษกของจักรพรรดินีบูเช็คเทียน ให้ท่านชมความงดงาม การแสดงแสงสีในยามค่ำคืน ให้สัมผัสถึงความยิ่งใหญ่ตระการตาของประตูเมืองแห่งนี้

ค่ำ 101 รับประทานอาหารค่ำ ณ ภัตตาคาร **เมนูพิเศษ!!! สุกี้**

หลังอาหารนำท่านเดินทางเข้าสู่ที่พัก

ที่พัก HOLIDAY INN EXPRESS XI'AN DAXING หรือระดับเทียบเท่า 4 ดาว

DAY3 วัดเส้าหลิน (รวมรถแบริดเจอร์) • ป่าเจดีย์ • การแสดงกังฟู • ถ้ำผาหลงเหมิน (รวมรถแบริดเจอร์) • เมืองหัวหยิน **101 (B/L/D)**

เช้า 101 รับประทานอาหารเช้า ณ ห้องอาหารโรงแรม

จากนั้นนำทุกท่านเดินทางสู่ **วัดเส้าหลิน (รวมรถแบริดเจอร์)** วัดพุทธนิกายเซนอันเก่าแก่ ตั้งอยู่เชิงเขาชงซาน หนึ่งในห้าภูเขาศักดิ์สิทธิ์ของจีน เมืองเต็งเฟิง และอยู่ไม่ไกลจากเมืองลั่วหยาง ถูกสร้างมานานมากกว่า 1,500 ปีแล้ว ก่อตั้งโดยภิกษุชาวอินเดีย นามว่า “พระโพธิธรรม” หรือที่รู้จักกันในนามปรมาจารย์ตั๊กม้อ ซึ่งเป็นผู้นำพุทธศาสนานิกายเซน เข้ามาเผยแผ่พระศาสนาเมื่อราวปี พ.ศ. 1070 โดยเน้นการฝึกญาณสมาธิเพื่อให้เข้าถึงสัจธรรม ต่อมาอารามแห่งนี้กลายเป็นศูนย์กลางของการฝึกฝนศิลปะการป้องกันตัวที่รู้จักกันในนาม “กังฟูเส้าหลิน” ศิลปะการต่อสู้ที่เลื่องชื่อไปทั่วโลก ภายในวัดเต็มไปด้วยกลิ่นอายของวัฒนธรรมจีนดั้งเดิม ทั้งจากสถาปัตยกรรมแบบพุทธศิลป์ อาคารไม้โบราณ ลานฝึกวิทยายุทธ วิหารสหัสพุทธ สถานที่ประดิษฐานประติมากรรมรูปพระพุทธรเจ้าในอดีต ปัจจุบัน และอนาคต รวม 1,000 องค์ ปัจจุบันได้รับบันทึกให้เป็นมรดกของยูเนสโกเรียบร้อยแล้ว จากนั้นนำท่านชม **ป่าเจดีย์ หรือ ถ้ำหลิน** โดยเป็นที่ตั้งของเจดีย์โบราณหลายองค์ที่เก็บบรรจุอัฐิของอดีตเจ้าอาวาสของวัดนี้ไว้ทั้งหมด 248 ท่านด้วยกัน โดยในแต่ละองค์เจดีย์จะมีชั้นเจดีย์เป็นเลขคู่ตั้งแต่ชั้น 1-7 เป็นทรงกลม ทรงเหลี่ยม 4-6 ด้านแตกต่างกันออกไปตามความมีชื่อเสียงและความสำเร็จของพระแต่ละองค์นั่นเอง ดังนั้น เมื่อไหร่ที่เราเห็นเจดีย์องค์สูงที่สุด ในนี้เมื่อไหร่ แสดงว่าเจดีย์องค์นี้มีอัฐิของพระที่มีชื่อเสียงหรือพระที่เก่งมากๆ นั่นเอง จากนั้นชม การแสดงโชว์วิทยายุทธ **กังฟูวัดเส้าหลิน** ศิลปะการต่อสู้อันเลื่องชื่อของวัดเส้าหลิน ที่กระบวนท่าได้รับแรงบันดาลใจจากสัตว์นานาชนิด เช่น เสือ งู กระเรียน ผสานเข้ากับการตีลังกา หมุนตัว และการควบคุมร่างกายอันน่าทึ่ง ด้วยแสง สี เสียง และดนตรีประกอบฉากที่จัดเต็มทำให้โชว์นี้เต็มไปด้วยพลังและความเร้าใจ





เที่ยง 10 รับประทานอาหารเที่ยง ณ ภัตตาคาร

จากนั้นนำทุกท่านเดินทางสู่ เมืองลั่วหยาง ที่เป็นแหล่งกำเนิดอารยธรรมจีนโบราณ ถือเป็นเมืองหลวงที่มีประวัติศาสตร์ยาวนานที่สุดของจีน และยังเป็นเมืองหลวงมาหลายราชวงศ์แล้วด้วย ไม่ว่าจะเป็น ราชวงศ์โจวตะวันออกราชวงศ์ฮั่นตะวันออก และราชวงศ์ถัง โดยเฉพาะช่วงราชวงศ์ถังและราชวงศ์สุย ลั่วหยาง เลยเป็น เมืองหลวงที่มีความเจริญรุ่งเรืองที่สุด เป็นเมืองเก่าแก่ที่ตั้งอยู่ตอนเหนือของแม่น้ำลั่วเหอ จากนั้นนำท่านเดินทางสู่ ถ้ำผาหลงเหมิน หรือ หลงเหมินสี่คู (รวมรถแบตเตอรี่) เป็น 1 ใน 7 เมืองโบราณของจีน อีกหนึ่งความมหัศจรรย์ ที่ตั้งอยู่ บริเวณหน้าผา ริมฝั่งแม่น้ำอี้ ที่เมืองลั่วหยาง ในมณฑลเหอหนาน ที่มีไฮไลต์อย่าง หินแกะสลักพระพุทธรูปองค์ใหญ่ พระใหญ่ถ้ำเฟิงเซียน สูงถึง 17.14 เมตร ที่ถ้ำเฟิงเซียน เป็นสัญลักษณ์แห่งความเมตตาและสง่างาม กล่าวกันว่าใช้พระพักตร์ของพระนางบูเช็คเทียนเป็นแบบในการแกะสลัก ปัจจุบัน ถ้ำแห่งนี้เป็นแหล่งรวมประติมากรรมพุทธศิลป์แกะสลักบนหน้าผาหินกว่า 2,100 คูหา โพรงแท่นบูชา 2,345 ช่อง ศิลาคาริกสลักอักษรจีนและหมายเหตุบันทึกต่างๆ อีก 3,600 กว่าหลัก รวมถึงพุทธเจดีย์ 50 กว่าแห่ง และพระพุทธรูปสลักมากกว่า 100,000 องค์ โดยมีองค์ที่ใหญ่ที่สุดมีขนาดอยู่ที่ 17 เมตร และองค์เล็กสุดเพียงแค่ 2 ซม. เท่านั้น



ถ้ำเขาลงเหมียบ

ค่ำ ๑๐! รับประทานอาหารค่ำ ณ ภัตตาคาร จากนั้นนำท่านเข้าสู่ที่พัก

ที่พัก MEHOOD HOTEL หรือระดับเทียบเท่า 4 ดาว

DAY4

อุทยานทวารจีนซีฮองเต้ • พิพิธภัณฑ์อุทยานจีนซี • ผ่านชมเจดีย์ห่านป่าใหญ่ •
ถนนคนเดินวัฒนธรรมถั่ง ๑๐! (B/L/D)

เช้า ๑๐! รับประทานอาหารเช้า ณ ห้องอาหารโรงแรม

นำท่านชม **อุทยานทวารจีนซีฮองเต้** หรือ **อุทยานฉินสื่อหวง (รวมรถแบดเตอร์)** อุทยานนี้ถูกพบโดยบังเอิญ โดยชาวนาในหมู่บ้านซีหยาง อุทยานนี้ตั้งอยู่บริเวณเชิงเขาหลีซาน โดยในระหว่างที่ขุดนั้น ก็บังเอิญพบกับซากของทหารดินเผา ที่มีอายุมากกว่า 2,000 ปี ปัจจุบันรัฐบาลจีนขุดค้นพบวัตถุโบราณที่เป็นกองทัพทหารดินเผา สรรพาวุธ รถม้าและม้าศึก จำนวนทั้งสิ้นกว่า 7,400 ชิ้น ภายในบริเวณพื้นที่หลุมสุสานกว่า 25,000 ตร.ม. มีการคาดคะเนว่าอาณาเขตของอุทยานฉินสื่อหวงจะมีพื้นที่มากกว่า 2,180 ตร.กม. อุทยานฉินสื่อหวงได้รับการคัดเลือกให้เป็นมรดกโลกทางวัฒนธรรมในปี พ.ศ. 2530 อีกด้วย

เที่ยง ๑๐! รับประทานอาหารกลางวัน ณ ภัตตาคาร

จากนั้นนำท่าน ****ผ่านชม**เจดีย์ห่านป่าใหญ่** สร้างไว้เก็บรักษาพระไตรปิฎกที่อันเชิญมาจากอินเดียโดยพระถังซำจั๋งสูง 7 ชั้น โดดเด่นเป็นสง่า เป็นศาสนสถานโบราณ ที่แสดงถึงความรุ่งเรืองของพุทธศาสนาในแผ่นดินจีน หลังจากที่พระถังซำจั๋งเดินทางไปยังชมพูทวีป เพื่ออัญเชิญพระไตรปิฎกกลับมา ท่านก็ได้พำนักที่วัดต้าเจียน และเป็นเจ้าอาวาสของวัดนี้ จากนั้นอิสระทุกท่านช้อปปิ้ง **ถนนคนเดินวัฒนธรรมถั่ง** ซึ่งอยู่ต่างข้ามเจดีย์ห่านป่าใหญ่ เป็นถนนที่ใช้เอกลักษณ์มาจากถนนสมัยราชวงศ์ถังมาเป็นเบื้องหลัง ช่วยสร้าง บรรยากาศให้นักท่องเที่ยวเหมือนหลุดเข้าไปในสมัยนั้น โดยเป็นถนนคนเดิน แหล่งรวมของช้อปปิ้ง สถานบันเทิง แหล่งท่องเที่ยว และยังมีห้างสรรพสินค้าอีกด้วย อิสระทุกท่านช้อปปิ้งตามอัธยาศัยที่



ค่ำ 10! รับประทานอาหารค่ำ ณ ภัตตาคาร เมนูพิเศษ!!! เปิดป๊อปปิ้ง

ที่พัก HOLIDAY INN EXPRESS XI'AN DAXING หรือระดับเทียบเท่า 4 ดาว

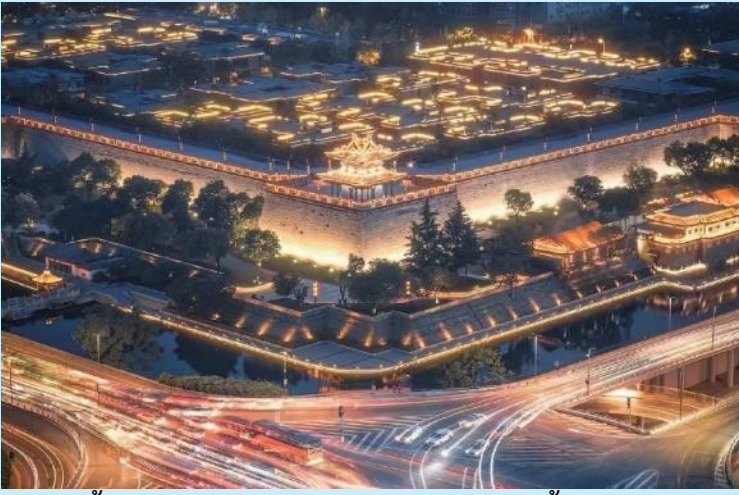
DAY5 ซีอาน • วัดลามะ • ผ่านชมกำแพงเมืองโบราณ • ผ่านชมจัตุรัสหอกลอง-ระฆัง • ซุปปิ้ง
ถนนมุสลิม • เดินทางกลับเมืองยูนเฉิน 10! (B/L/D)

เช้า 10! รับประทานอาหารเช้า ณ ห้องอาหารโรงแรม

นำท่านแวะสักการะ วัดลามะ สัมผัสจิตวิญญาณทิเบตใจกลางซีอาน หรือที่รู้จักกันในนาม "วัดกว้างเหริน" เป็นวัดที่เก่าแก่ในเมืองซีอานและเป็นวัดลามะเพียงแห่งเดียวของมณฑลส่านซี เปรียบเสมือนสัญลักษณ์ของความสัมพันธ์ทางวัฒนธรรมระหว่างฮั่น และ ทิเบต และยังคงเคยผ่านการบูรณะมาแล้วหลายต่อหลายครั้ง นำท่านชมกำแพงหินที่มีรูปสลัก 18 อรหันต์ ชมป้ายการอนุญาตให้สร้างวัดโดยคำสั่งของวังหลวงซึ่งเป็น ลายมือของฮ่องเต้คังซี นมัสการเจ้าแม่กวนอิมพันตาทันมือประทับบนดอกบัวในวิหารเทวราช



จากนั้นนำท่าน ****ผ่านชม**** กำแพงเมืองซีอาน หรือ Xian City หลงเหลืออยู่ในปัจจุบัน ซึ่งไอดีการสร้างกำแพงเมืองซีอานนั้นมีมาตั้งแต่สมัย จิ๋นซี ฮองเต้ เช่นเดียวกับกำแพงเมืองจีน แต่มาสร้างเสร็จในช่วงราชวงศ์หมิงนั่นเอง กำแพงนี้จะทอดยาวไปถึง 14 กม.เลยทีเดียวนักท่องเที่ยวสามารถเดินชมวิวยุโรปรับลมบนกำแพงเมืองได้ จะมีร้านค้าเล็กๆ ให้เราสั่งอะไรอุ่นๆ มาดื่มแก้หนาว รวมถึงมีร้านขายของที่ระลึกอีกด้วย และในช่วงกลางวันจะมีการเปิดไฟประดับ ทำให้กำแพงดูสวยงามมากๆ ทีเดียวนะ



ระหว่างนั้นผ่านชม **จัตุรัสทอกลอง-จัตุรัสระฆัง** ตั้งอยู่ใจกลางเมืองซีอานบนถนนซีต๋าเจี๋ย เป็นสถาปัตยกรรมสมัยราชวงศ์หมิง สร้างขึ้นในปีที่ 17 แห่งการครองราชย์ของ พระจักรพรรดิหงวู่(จูหยวนจาง) เป็นพระจักรพรรดิองค์แรกของราชวงศ์ ปู่ด้วย หินแกรนิต มีความคงทนแข็งแรงทนทาน พร้อมถ่ายรูปเป็นที่ระลึก

เที่ยง **📍**รับประทานอาหารเที่ยง ณ **ภัตตาคาร เมนูพิเศษ!! อาหารยาโภชนา**

จากนั้นอิสระทุกท่านช้อปปิ้งที่ **ถนนคนเดินมุสลิม** เป็นแหล่งรวมของอาหารพื้นเมืองขึ้นชื่อหลากหลายชนิด รวมถึงร้านขายของที่ระลึกและร้านขายผลไม้แห้ง เช่น พุทรา อินทผลัม ลูกพลับ กีวี วอลนัทและถั่วต่างๆ ก็มีให้ท่านได้เลือกซื้อมากมายหลายร้าน และเนื่องด้วยตลาดแห่งนี้เป็นตลาดมุสลิม ร้านอาหารส่วนใหญ่ของตลาดแห่งนี้จึงเน้น ที่เนื้อวัว เนื้อแกะเสียเป็นส่วนใหญ่ ให้ทุกท่านซื้อของฝากกลับบ้านตามอัธยาศัย จากนั้นเดินทางไป**เมืองยูนเฉิง**

ค่ำ **📍** รับประทานอาหารค่ำ ณ **ภัตตาคาร**

ที่พัก **WEI YUAN INTERNATIONAL HOTEL** หรือระดับเทียบเท่า 4 ดาว

DAY6 อุ๋เยว่ พลาซ่า • สนามบินยูนเฉิง • สนามบินสุวรรณภูมิ (กรุงเทพฯ) **📍** (B/-/-)

เช้า **📍**รับประทานอาหารเช้า ณ **ห้องอาหารโรงแรม**

หลังอาหารเช้าให้ท่านได้อิสระท่องเที่ยวช้อปปิ้ง **อุ๋เยว่ พลาซ่า** รวมถึงสินค้าแบรนด์ดังอย่าง POP MART ร้านค้าของเล่นอาร์ททอยส์สุดฮิตของจีน โลกของนักสะสมที่เต็มไปด้วยเซอร์ไพรส์เปิดประสบการณ์สุดพิเศษกับ Blind Box ฟิกเกอร์สุดถึงเวลาอันสมควร นำท่านเดินทางสู่สนามบินยูนเฉิง

13.40 น. ออกเดินทางสู่สนามบินสุวรรณภูมิ โดย**สายการบินเซินเจิ้นแอร์ไลน์**เที่ยวบินที่ **ZH281**

(มีบริการอาหารและเครื่องดื่มบริการบนเครื่อง อาหารอาจมีการเปลี่ยนแปลง อาจจะเป็นของว่างหรืออาหารร้อนค่ะ)

16.55 น.เดินทางถึง สนามบินสุวรรณภูมิ(กรุงเทพฯ) โดยสวัสดิภาพ พร้อมความประทับใจ

โปรแกรมและรายละเอียดของการเดินทาง

****อาจมีการเปลี่ยนแปลงได้**** ทั้งนี้ขึ้นอยู่กับสภาพอากาศและเหตุสุดวิสัยต่างๆ ที่ไม่สามารถคาดการณ์ล่วงหน้าได้....โดยทางบริษัทฯจะคำนึงถึงผลประโยชน์และความปลอดภัยของผู้ร่วมเดินทางเป็นสำคัญ จึงเรียนมาเพื่อโปรดทราบและทำความเข้าใจค่ะ

*อัตราค่าบริการ*ราคาพิเศษ!! ไม่มีราคาเด็ก*

เด็กทารก อายุ 0-2ปี จ่าย 6,500 ไม่มีที่นั่งบนเครื่องบิน

วันเดินทาง	ราคาทัวร์/ท่าน ห้องละ 2-3 ท่าน	ราคา ห้องพักเดี่ยว	ที่นั่ง
15 - 20 พฤษภาคม 2569	23,888.-	5,000.-	20+1
29พฤษภาคม-03มิถุนายน 2569	23,888.-	5,000.-	20+1
19 - 24 มิถุนายน 2569	23,888.-	5,000.-	20+1
10 - 15 กรกฎาคม 2569	23,888.-	5,000.-	20+1
24 - 29 กรกฎาคม 2569	23,888.-	5,000.-	20+1
07 - 12 สิงหาคม 2569	23,888.-	5,000.-	20+1
21 - 26 สิงหาคม 2569	23,888.-	5,000.-	20+1
28 สิงหาคม - 02 กันยายน 2569	23,888.-	5,000.-	20+1
11 - 16 กันยายน 2569	24,888.-	5,000.-	20+1
18 - 23 กันยายน 2569	24,888.-	5,000.-	20+1
25 - 30 กันยายน 2569	24,888.-	5,000.-	20+1
02 - 07 ตุลาคม 2569	25,888.-	5,000.-	20+1
09 - 14 ตุลาคม 2569	25,888.-	5,000.-	20+1
16 - 21 ตุลาคม 2569	26,888.-	5,000.-	20+1
23 - 28 ตุลาคม 2569	26,888.-	5,000.-	20+1
30ตุลาคม - 04พฤศจิกายน 2569	26,888.-	5,000.-	20+1
06 - 11 พฤศจิกายน 2569	26,888.-	5,000.-	20+1
13 - 18 พฤศจิกายน 2569	26,888.-	5,000.-	20+1
20 - 25 พฤศจิกายน 2569	26,888.-	5,000.-	20+1
27 พฤศจิกายน - 02 ธันวาคม 2569	26,888.-	5,000.-	20+1
04 - 09 ธันวาคม 2569	26,888.-	5,000.-	20+1
06 - 11 ธันวาคม 2569	26,888.-	5,000.-	20+1
11 - 16 ธันวาคม 2569	26,888.-	5,000.-	20+1
18 - 23 ธันวาคม 2569	26,888.-	5,000.-	20+1
25 - 30 ธันวาคม 2569	27,888.-	5,000.-	20+1
27 ธันวาคม-01 มกราคม 2569*ปีใหม่*	30,888.-	7,000.-	20+1
01 - 06 มกราคม 2570	26,888.-	5,000.-	20+1
03 - 08 มกราคม 2570	26,888.-	5,000.-	20+1

พาสปอร์ตควรมีอายุไม่ต่ำกว่า 6 เดือนนับจากวันเดินทาง

ไม่รวมทิปโลคอลโถด์ + คนขับรถตลอดการเดินทาง
ท่านละ 2,000 บาท

****ขออนุญาตเก็บค่าทิปทุกท่านที่สนามบินไทย****

****ส่วนหัวหน้าทัวร์แล้วแต่ความพึงพอใจของท่าน****

✘ ห้ามลืม!!!! เด็ดขาด

ก่อนออกจากบ้าน รบกวนสำรวจพาสปอร์ตของท่าน ต้องเป็นเล่มปัจจุบันเท่านั้น!!



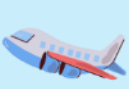
โปรแกรมและรายละเอียดของการเดินทาง

****อาจมีการเปลี่ยนแปลงได้**** ทั้งนี้ขึ้นอยู่กับสภาพอากาศและเหตุสุดวิสัยต่างๆ ที่ไม่สามารถคาดการณ์ล่วงหน้าได้....โดยทางบริษัทฯจะคำนึงถึงผลประโยชน์และความปลอดภัยของผู้ร่วมเดินทางเป็นสำคัญ จึงเรียนมาเพื่อโปรดทราบและทำความเข้าใจค่ะ

หมายเหตุ :

สภาพอากาศในแต่ละปีค่อนข้างแตกต่างกันและแปรปรวน ไม่สามารถคาดการณ์ล่วงหน้าใดๆได้ สถานที่ท่องเที่ยวในแต่ละจุดและกิจกรรมต่างๆจะปรับเปลี่ยนไปตามสภาพอากาศ รบกวนท่านโปรดทำความเข้าใจและท่องเที่ยวอย่างสนุกสนานนะคะ

✓ อัตราค่าบริการนี้รวม



ค่าตัวเครื่องบินขึ้นประหยัดเป็นหมู่คณะไป-กลับ รวมภาษีสนามบิน+ภาษีน้ำมันแล้ว



ค่าเข้าชมสถานที่ท่องเที่ยวตามที่ระบุในรายการ



ค่าน้ำหนักกระเป๋าสัมภาระเป็นไปตามที่สายการบินกำหนด



ค่ามัคคุเทศก์ท้องถิ่น+หัวหน้าทัวร์จากเมืองไทยนำเที่ยวตลอดทริป



ค่าอาหารทุกมื้อตามที่ระบุในรายการ



ค่ารถนำเที่ยวตลอดทริปพร้อมคนขับตามที่ระบุในรายการ



ค่าโรงแรมที่พัก พักห้องละ 2-3 ท่านตามที่ระบุในรายการ



ค่าน้ำดื่มฟรี วันละ 1 ขวด ต่อท่าน



ค่าประกันอุบัติเหตุระหว่างเดินทาง วงเงินท่านละ 1,000,000 บาท
เงื่อนไขตามกรมธรรม์

✗ อัตราค่าบริการนี้ไม่รวม



ค่าทำหนังสือเดินทางไทยหรือลงทะเบียนหรือทำวีซ่า (ในกรณีที่ต้องยื่นลงทะเบียนหรือยื่นวีซ่า)



ค่าอาหารพิเศษที่นอกเหนือจากที่รายการทัวร์กำหนด รวมถึงการรีควีสอาหารพิเศษต่างๆ เช่น อาหารเจ มังสวิรัติ อาหารทะเล อาหารฮาลาล เป็นต้น



ค่าใช้จ่ายส่วนตัวนอกเหนือจากที่ระบุในรายการ เช่น ค่าทำหนังสือเดินทาง, ค่าโทรศัพท์, ค่าโทรศัพท์ทางไกล, ค่าอินเทอร์เน็ต, ค่าทำผม, ค่าชกั๊รด, มินิบาร์ในห้องพัก (กรุณาสอบถามหัวหน้าทัวร์ก่อนการใช้บริการ)



ค่าบริการอื่นๆ เพิ่มเติมของสายการบิน เช่น ที่นั่งพิเศษ, วีลแชร์, บริการเสริมอื่น (ถ้ามี)



ค่าภาษีมูลค่าเพิ่ม 7% และภาษีหัก ณ ที่จ่าย 3%



ค่าทิปคนขับรถ หัวหน้าทัวร์ และมัคคุเทศก์ท้องถิ่น



ค่าดำเนินการอื่นๆสำหรับผู้ที่ไม่ได้ถือหนังสือเดินทางสัญชาติไทยรวมค่าดำเนินการแจ้งเข้า-ออก ประเทศ



ค่าประกัน*สุขภาพ*ขณะเดินทางท่องเที่ยว

เตือนใจ

การสำรองที่นั่งและการยกเลิก

การสำรองที่นั่ง

- สำรองที่นั่งพร้อมชำระเงินมัดจำ 10,000 บาท ภายใน 15 วัน หลังจากการจอง
- ชำระส่วนที่เหลือทั้งหมด ก่อนเดินทาง 30 วัน
- กรณีสำรองที่นั่ง น้อยกว่า 30 วัน ชำระเงินจำนวนเต็ม

เงื่อนไขการยกเลิก

แจ้งยกเลิก

50 วัน

ก่อนการเดินทางขึ้นไป

คืนค่าตัวรทั้งหมด

โดยหัก ค่าใช้จ่ายที่เกิดขึ้นจริงทุกกรณี

แจ้งยกเลิก

30 - 49 วัน

ก่อนการเดินทางขึ้นไป

หักค่าใช้จ่าย 50% ของค่าตัวร

โดยหัก ค่าใช้จ่ายที่เกิดขึ้นจริงทุกกรณี

แจ้งยกเลิก

0 - 29 วัน

ก่อนการเดินทางขึ้นไป

หักค่าใช้จ่าย 100% ของค่าตัวร

เงื่อนไข

และข้อกำหนดที่ท่านควรทราบก่อน **“เที่ยวจีน”**

ข้อมูลสำคัญที่ท่านควรทราบและทำความเข้าใจ

1. เกี่ยวกับที่นั่งบนเครื่องบิน เนื่องจากบัตรโดยสารเป็นแบบหมู่คณะ (ราคาพิเศษ) สายการบินจึงขอสงวนสิทธิ์ในการเลือกที่นั่งบนเครื่องบินทุกกรณี
2. กรณีที่ท่านเป็นมุสลิม หรือ นับถือศาสนาอิสลาม หรือ ท่านเจ ท่านมังสวิรัต หรือ แพ้อาหารบางประเภท โปรดระบุมาให้ชัดเจนในขั้นตอนการจอง กรณีที่ท่านแจ้งก่อนการเดินทางกะทันหันหันอาจมีค่าใช้จ่ายเพิ่มเติมเพื่อชำระกับเมนูใหม่ที่ต้องการ เพราะเมนูเดิมของคณะไม่สามารถยกเลิกได้
3. บางสายการบินอาจมีเงื่อนไขเกี่ยวกับการให้บริการอาหารบนเครื่องบินที่แตกต่างกัน ขอให้ท่านทำความเข้าใจถึงวัฒนธรรมประจำชาติของแต่ละสายการบินที่กำลังให้บริการที่ท่านอยู่
4. สายการบินอาจมีการงดเสิร์ฟอาหารและเครื่องดื่ม หรือเปลี่ยนแปลงรูปแบบอาหารซึ่งขึ้นอยู่กับสายการบินเป็นผู้กำหนด ทางบริษัทไม่สามารถควบคุมได้
5. เรื่องห้องพัก รบกวนแจ้งให้ชัดเจนว่าท่านต้องการพักแบบใด
ในทัวร์จะมีแบบ : พัก 2 ท่าน (ห้อง TWIN หรือ DOUBLE)
พัก 3 ท่าน (ห้อง TRIPPLE)
พัก 1 ท่าน (ห้อง SINGLE **จะเสียค่าใช้จ่ายเพิ่ม**)

เงื่อนไข

และข้อกำหนดที่ท่านควรทราบก่อน **“เที่ยวจีน”**

ข้อมูลสำคัญที่ท่านควรทราบและทำความเข้าใจ

- เรื่องอาหาร แต่ละเส้นทางจะมีเมนูที่แตกต่างกันออกไป แต่ละเมืองจะมีเมนูเด่นต่างกัน รสชาติต่างกัน วิธีการทำต่างกัน วัตถุดิบต่างกัน รบกวนท่านโปรดทำความเข้าใจ หากท่านไม่ทานหรือแพ้อาหาร รบกวนระบุให้ชัดเจนในขั้นตอนการจอง
- โปรแกรมอาจมีการเปลี่ยนแปลงได้ ขึ้นอยู่กับสถานการณ์หน้างาน เช่น การจราจรที่ติดขัด , สภาพอากาศ , การเมือง, ภัยพิบัติทางธรรมชาติ หรือเหตุการณ์อื่นๆ ที่เราไม่สามารถควบคุมได้ ทางบริษัทขอสงวนสิทธิ์ในการเปลี่ยนแปลงโปรแกรมโดยไม่ต้องแจ้งให้ทราบล่วงหน้า แต่จะคำนึงถึงประโยชน์ของลูกค้าเป็นสำคัญ
- กรณีเจ็บป่วยไม่สามารถเดินทางได้ ต้องมีใบรับรองแพทย์จากทางโรงพยาบาล บริษัทจะทำการเลื่อนการเดินทางให้ท่าน หรือยกเลิกให้ท่านตามเงื่อนไข แต่ทั้งนี้ท่านต้องยอมเสียค่าใช้จ่ายที่เกิดขึ้นจริง
- กรณีที่ท่านต้องออกตัวบินภายในประเทศ **รบกวนแจ้งทางทีมงานก่อนเพื่อขอไฟล์บินคอนเฟิร์มก่อนออกตัวทุกครั้ง** หากมิได้แจ้งให้ทราบทางเราจะไม่รับผิดชอบในทุกกรณี
- รบกวนอ่านและศึกษารายละเอียดทั้งหมดก่อนทำการจอง เพื่อความถูกต้องและประโยชน์ของตัวท่านเอง หากท่านได้ทำการจองและชำระมัดจำแล้ว ถือว่าท่านยอมรับเงื่อนไขทั้งหมด

เตือนไทย

เอกสารที่ต้องใช้ในการไป “เที่ยงจีน”

1. พาสปอร์ต
2. ตั๋วเครื่องบินไปกลับ
3. ใบจองโรงแรมที่พัก

“PASSPORT THAI FREE VISA”



ทางรัฐบาลจีน อาจมีการประกาศยกเลิกวีซ่าแบบหมู่คณะกะทันหัน กรณีที่ทางบริษัท ฯ ได้นำส่งข้อมูลของท่าน เพื่อขอวีซ่าไปแล้วกับทางบริษัทฯตัวแทนที่ประเทศจีน จะไม่สามารถขอคืนค่าวีซ่าดังกล่าวได้ และอาจจำเป็นต้องยื่นวีซ่าเดี่ยว โดยมีค่าบริการเพิ่มเติม*

เอกสารที่ใช้ในการทำวีซ่ากรุป สามารถเปลี่ยนแปลงได้ตลอดเวลา ทั้งนี้ขึ้นอยู่กับ การตรวจคนเข้าเมืองนั้นเป็นผู้กำหนด จึงอาจทำให้มีการเรียกเก็บเอกสารอื่นๆ เพิ่มเติมกะทันหัน หรืออาจมีค่าบริการเพิ่มจากที่บริษัทฯกำหนด*