

WDRGN002



# อย่างกึ่ง สิริเยม 2 วัน 1 คืน สายมู! จัดหนัก จัดเต็ม

## พม่าพรีเมียม 5 ดาว

โบตาทาวน์ - เจดีย์ชเว - วัดเจ็พ - วัดเจ็กะ

ราคาเริ่มต้นท่านละ

# 11,888.-

เดินทาง มิถุนายน - ธันวาคม 2569

### ขอพระองค์เทพทันใจทั้ง 4 องค์

ทำพิธีครอบเศียรเทิร์นพระธาตุที่กาบาเอ ขอพรเรื่องธุรกิจที่เจดีย์

โปรแกรมที่สายมูตัวแม่ห้ามพลาด!! ถวายบุปผีและเครื่องบูชาแม่ยักษ์แห่งชเวดากอง

ขอพรยักษ์ 2 พี่น้อง แห่งเจ็กะ - เจดีย์กลางน้ำ เยเลพญา - ขอพรเทพกระซิบ

พักโรงแรม  
ระดับ 5 ดาว



WDRGN002

# อย่างกึ่ง สิริียม 2 วัน 1 คืน สายบุญ จัดหนัก จัดเต็ม พม่าพรีเมียม 5 ดาว

บินด้วยสายการบิน (8M) : ชั้นเครื่องที่สนามบินสุวรรณภูมิ



8M336

BKK (กรุงเทพฯ) - RNG (ย่างกุ้ง)

10.40 - 11.30 น.



8M350

RNG (ย่างกุ้ง) - BKK (กรุงเทพฯ)

18.00 - 19.50 น.



โหลดกระเป๋าสัมภาระได้น้ำหนักไม่เกิน 30 กก. และถือขึ้นเครื่องบินได้น้ำหนักไม่เกิน 7 กก.

## โปรแกรมเดินทาง

1 กรุงเทพฯ • ย่างกุ้ง • สิริียม • เจดีย์กลางน้ำ เยเลพญา •  
วัดใจีเข้า • เทพทันใจใจีเข้า • ย่างกุ้ง • มหาเจดีย์ชเวดากอง  
• ขอพรแม่ยักษ์ศักดิ์สิทธิ์

2 เจดีย์สุเหร่(ขอพรเทพทันใจสุเหร่)+กาบาเอ(ทำพิธีครอบ  
เศียร)+เทพทันใจโบตาทาวน์, เทพกระซิบ • วัดเม็ยตซอน  
เมือง + วัดใจีกะसान ยักษ์2พี่น้อง+เทพทันใจใจีกะसान •  
สนามบินย่างกุ้ง

## อาหาร 4 มื้อ

เช้า      กลางวัน      เย็น



โรงแรม 5 ดาว

WYNDHAM  
GRAND  
HOTEL

วันแรก กรุงเทพฯ-ย่างกุ้ง-สิริเยม-เจดีย์กลางน้ำ เยเลพญา-วัดใจเจ้า-เทพทันใจใจเจ้า-ย่างกุ้ง-มหาเจดีย์ชเวดากอง-ขอพรแม่ยักษ์ศักดิ์สิทธิ์ (-/L/D)

07.30น. คณะพร้อมกัน ณ สนามบินนานาชาติสุวรรณภูมิ อาคารผู้โดยสารขาออกต่างประเทศ เคาน์เตอร์

สายการบิน MYANMAR AIRWAYS (8M) พบเจ้าหน้าที่ของทางบริษัทฯคอยต้อนรับและอำนวยความสะดวก

**\*\*สายการบินและไฟล์บินคอนเฟิร์มก่อนเดินทาง 3-5 วัน ก่อนออกตัวภายในรถบวงแจ้งเจ้าหน้าที่ก่อนออกค่ะ\*\***

10.40น. เhierฟ้าสู่กรุงย่างกุ้ง ประเทศพม่า โดย [สายการบิน Myanmar Airways เที่ยวบินที่ 8M336](#)

11.30น. ถึงสนามบินเมงกาลาดอง **กรุงย่างกุ้ง** (เวลาที่ประเทศพม่าช้ากว่าประเทศไทย 30 นาที) หลังจากผ่านพิธีการทางศุลกากร และตรวจคนเข้าเมืองแล้วพร้อมตรวจเช็คสัมภาระก่อนออกเดินทาง

เที่ยง รับประทานอาหารกลางวัน ณ ภัตตาคาร **ตั้มย่างกุ้ง** (ร้านอาหารไทย)



นำท่านเดินทางสู่ **เมืองสิริเยม** อยู่ห่างจากกรุงย่างกุ้งประมาณ 45 กิโลเมตร โดยรถปรับอากาศใช้เวลาเดินทางประมาณ 1 ชม. นำชมความแปลกตาของเมืองที่ซึ่งเคยเป็นเมืองท่าของโปรตุเกสในสมัยโบราณ ตั้งอยู่ริมแม่น้ำย่างกุ้งที่เชื่อมต่อกับแม่น้ำอิระวดี จากนั้นนำท่านสู่ **เจดีย์เยเลพญา** ซึ่งเป็นเจดีย์เก่าแก่อีกแห่งหนึ่งของพม่า ถือได้ว่าเป็นเจดีย์คู่บ้านคู่เมืองของเมืองสิริเยม เจดีย์จะตั้งตระหง่านอยู่บนเกาะกลางน้ำเป็นที่สักการะของชาวสิริเยม สร้างโดยเศรษฐีชาวมอญ ในยุคที่อาณาจักรมอญรุ่งเรืองเมื่อประมาณพันกว่าปีมาแล้วเชื่อกันว่าตอนที่สร้างเจดีย์ท่านเศรษฐี ได้ตั้งจิตอธิษฐานไว้ว่า

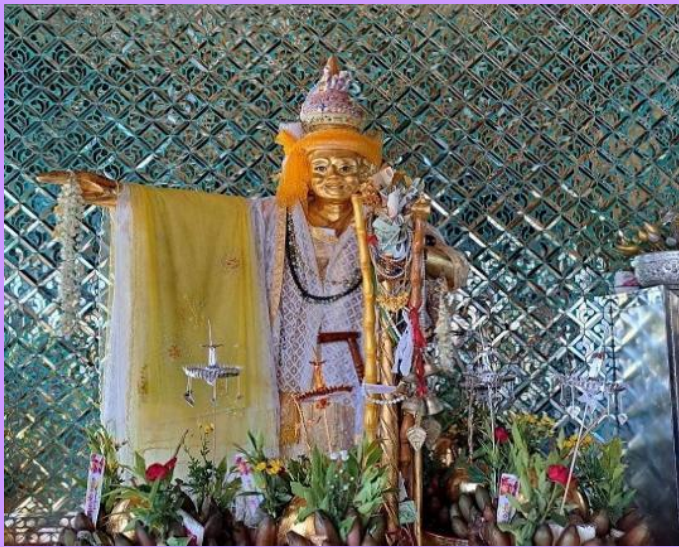
1. ถ้าน้ำท่วมขอให้อย่าท่วมถึงองค์เจดีย์
2. ถ้ามีคนมากราบไหว้จำนวนมากเท่าไรก็ขอให้ไม่มีวันเต็มพื้นที่
3. ผู้ใดที่มาทำบุญเพื่อบูรณะต่อเติมเจดีย์ ขอให้ทำการค้าเจริญก้าวหน้าทุกท่าน ในชาตินี้ทันที

ซึ่งทำให้ผู้คนเกิดความเชื่อว่า **การมาทำบุญกราบไหว้ ณ เจดีย์แห่งนี้ จะทำให้การค้าการขายเจริญรุ่งเรือง**

ให้ท่านได้นมัสการพระพุทธรูปเก่าแก่ทรงเครื่องจักรพรรดิประดิษฐานบนบัลลังก์ไม้แกะสลักปิดทองคำทองเปลวที่มีความงดงาม และ **นมัสการพระอุปัศ** ผู้มีบุญฤทธิ์และอิทธิฤทธิ์ คำขวยดี มีโชคลาภ บันดาลให้มีกินมีใช้ไม่ขาด การงานก้าวหน้า แคล้วคลาด อุบัติเหตุ โรคภัย และช่วยชี้ทางที่ตรงจริตให้ผู้ปฏิบัติธรรม โดยวิหารของพระอุปัศตุภสร้างให้ยื่นออกมาจากเกาะเล็กน้อย เพื่อให้อยู่ใจกลางน้ำจริงๆ



และยังมี**เทพทันใจเจดีย์ไฉ่เข้า** ซึ่งบอกเลยว่าองค์นี้แหละคือ หัวหน้าเทพทันใจในอย่างกึ่งอย่างแท้จริง เพราะที่ไหนในอย่างกึ่งจะสร้างเทพทันใจ จะต้องมาบรวงสรวงขออนุญาตที่นี่ก่อน **ใครที่อยากได้งานใหญ่ เงินเยอะ ให้มาสักการะเทพทันใจไฉ่เข้าแห่งนี้** ทั้งชาวพม่าและชาวไทยจึงมาไหว้ขอพรเรื่องงานและความสำเร็จกันมากมาย โดยเฉพาะเหล่าดาราดาราเซเลบชื่อดังก็นิยมมาราบไหว้เสริมสิริมงคล เสริมชื่อเสียงบารมีกันอย่างล้นหลาม



**\*\*สมควรแก่เวลาเดินทางกลับกรุงอย่างกึ่ง\*\***

จากนั้นเดินทางกลับเข้าอย่างกึ่ง นำท่านกราบนมัสการ **พระมหาเจดีย์ชเวดากอง(Shwedagon Pagoda)** พระเจดีย์ทองคำคู่บ้านคู่เมืองประเทศพม่าอายุกว่าสองพันห้าร้อยกว่าปี เจดีย์ทองแห่งเมืองดากอง หรือ ตะเกิง ชื่อเดิมของเมืองอย่างกึ่งมหาเจดีย์ที่ใหญ่ที่สุดในพม่าสถานที่แห่งนี้มีลานอธิษฐานจุดที่บูเรงนองมาขอพรก่อนออกรบท่านสามารถนำดอกไม้รูปเทียนไปไหว้เพื่อขอพรจากองค์เจดีย์ชเวดากองณลานอธิษฐานเพื่อเสริมสร้างบารมีและสิริมงคลนอกจากนี้รอบองค์เจดีย์ยังมีพระประจำวันเกิดประดิษฐานทั้งแปดทิศรวม8องค์หากใครเกิดวันไหนก็ให้ไปสรงน้ำพระประจำวันเกิดตนจะเป็นสิริมงคลแก่ชีวิตพระเจดีย์นี้ได้รับการบูรณะและต่อเติมโดยกษัตริย์หลายรัชกาล องค์เจดีย์ห่อหุ้มด้วยแผ่นทองคำทั้งหมดน้ำหนักก็สิบสามตัน ภายในประดิษฐานเส้นพระเกศาธาตุของพระพุทธเจ้าจำนวนแปดเส้นและเครื่องอัฐบริขารของพระพุทธเจ้าองค์ก่อนทั้งสามพระองค์ บนยอดประดับด้วยเพชรพลอยและ อัญมณีต่างๆจำนวนมากและยังมีเพชรขนาดใหญ่ประดับอยู่บนยอดเจดีย์



**วิธีสักการะพระมหาเจดีย์ชเวดากอง** สถานที่สำคัญของพระมหาเจดีย์ชเวดากอง คือ ลานอธิษฐาน ซึ่งเป็นจุดที่บุเรงนองมาขอพรก่อนออกรบ ซึ่งเราสามารถนำดอกไม้ธูปเทียนไปไหว้เพื่อขอพรจากองค์เจดีย์ชเวดากอง เพื่อเสริมสร้างบารมีและเป็นสิริมงคล

**คาถาบูชาพระมหาเจดีย์ชเวดากอง**

(ตั้งนะโม 3 จบ)

ธัมมทีเป วัระระฐาเน ลิงคุดตะเร มะโนรัมเม สัตตะระนะ.  
 ปะฐะมัง กะกุสันธัง สุวัณณะทัณธัง ธาตุโย ฐัสสะติ.  
 ทุติยัง โคนาคะมะนัง ธัมมะกะระณัง ธาตุโย ฐัสสะติ.  
 ตะติง กัตถัสปิง พุทธะจีวะรัง ธาตุโย ฐัสสะติ.  
 จะตตะถัง โคตะมะ อัญญูเกสะ ธาตุโย ฐัสสะติ.  
 ปัญจะมัง อริยะเมตเตโย อนาคะโต อุตตะมังธาตุโยฯ  
 (ตั้งจิตอธิษฐานสักการะต่อองค์พระมหาเจดีย์ชเวดากอง)

**บทภาวนาบูชาพระมหาเจดีย์ชเวดากอง**

วันทามิ อุตตมะ: เขมพู วัระฐาเน ลิงคุดตะเร มะโนรัมเม สัตตัง สะรัตนะ  
 ปฐุมัง กกุสันธัง สุวรรณะ: ตันตัง ธาตุโย ฐัสสะติ ทุติยัง โคนาคะมะนัง ธัมมะ: การะนัง ธาตุโย  
 ฐัสสะติ ตติยัง กัสสปิง พุทธะจีวะรัง ธาตุโย ฐัสสะติ จตุกััง โคตะมัง อตตะกัสะ ธาตุโย  
 ฐัสสะติ อหัง วันทามิ ตุระโต อหัง วันทามิ ธาตุโย อหัง วันทามิ สัพพะภา อหัง วันทามิ สิระสา  
 \*\* อธิษฐานพร้อมด้วยใจไม่ว่างที่แปลว่าชัยชนะและความสำเร็จ \*\*

วันเกิด	อาทิตย์	จันทร์	อังคาร	พุธ	พุธกลางคืน	พฤหัสบดี	ศุกร์	เสาร์
สัตว์ลักษณะ	กรุท	เสือ	สิงห์	ช้างมิงงา	ช้างไม่มีงา	หมูหางยาว	หมูหางสั้น	พญานาค

โดยรอบ ๆ องค์พระมหาเจดีย์ชเวดากอง มีวิหารประจำทั้ง 4 ทิศ อีกทั้งยังมีเจดีย์ขนาดเล็กน้อยใหญ่เรียงราย และพระประจำวันเกิด ประดิษฐานครบทั้ง 7 วัน รวม 8 องค์ หากใครเกิดวันไหนก็ให้ไปสร่งน้ำพระประจำวันเกิดของตัวเอง เพื่อเสริมสร้างสิริมงคลให้แก่ชีวิตโดยแต่ละวันจะมีรูปปั้นเป็นสัญลักษณ์ มีชื่อวันเขียนกำกับไว้เป็นภาษาพม่าและภาษาอังกฤษ ซึ่งรูปปั้นประจำวันเกิดแต่ละวัน เมื่อสร่งน้ำพระวันเกิดเสร็จแล้วให้เดินประทักษิณ คือ การเดินตามเข็มนาฬิการอบเจดีย์ 1 รอบ ใครจะสวดมนต์ขณะเดินไปด้วยก็

ได้พาท่านเดินไปขอพรที่ **แม่ยักษ์ ผู้ปกป้องดูแลเจดีย์** คนพม่าเชื่อว่าแม่ยักษ์...จะช่วยในการตัดกรรมจากเจ้ากรรมนายเวร โดยเฉพาะอย่างยิ่งผู้ที่มีเวรกรรมกับเจ้ากรรมนายเวรทั้งหลายช่วยขจัดเคราะห์กรรม ขจัดอุปสรรค ตัดขัดต่างๆ ควรมาอธิษฐานขอให้ท่านช่วย ให้ชีวิตของคุณมีแต่ดีขึ้นเรื่อยๆ ซึ่งถ้าหากคุณกำลังมีทุกข์และหาหนทางไม่ออก ก็ลองมาไหว้ขอพรจะแม่ยักษ์ให้ช่วยบันดาลให้สิ่งร้ายๆ สิ่งไม่ดี ออกไปจากชีวิต และขอให้ชีวิตมีแต่สิ่งดีๆเข้ามา นอกจากนี้ยังเชื่อกันว่าแม่ยักษ์...ยังช่วยเรื่องความมีชื่อเสียงโด่งดัง เป็นที่รู้จักก้าวหน้าในหน้าที่การงาน ใครที่ตกงานอยู่ จุดนี้เป็นอีกหนึ่งจุดที่ต้องห้ามพลาด

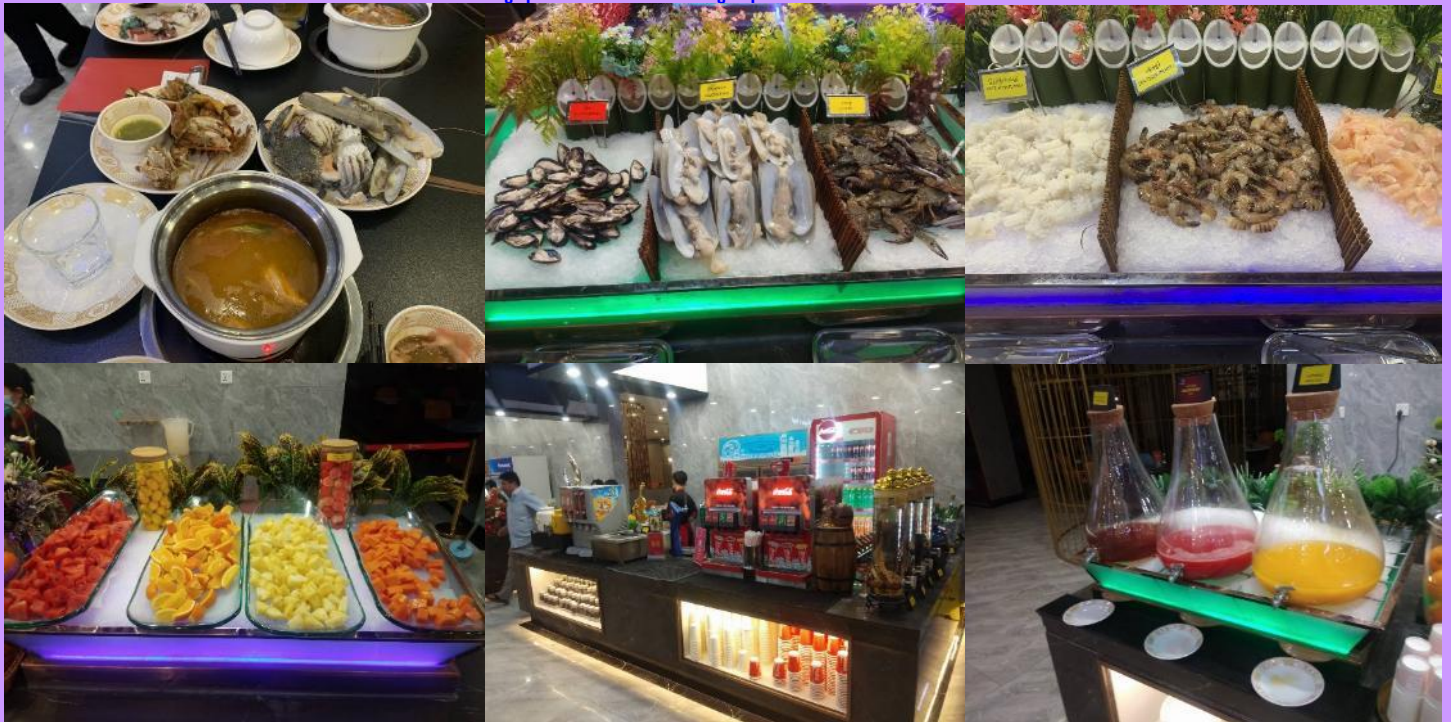
**ปล.แม่ยักษ์จะประดิษฐานอยู่ติดกับบันไดประตูทางทิศตะวันออกเฉียงใต้**



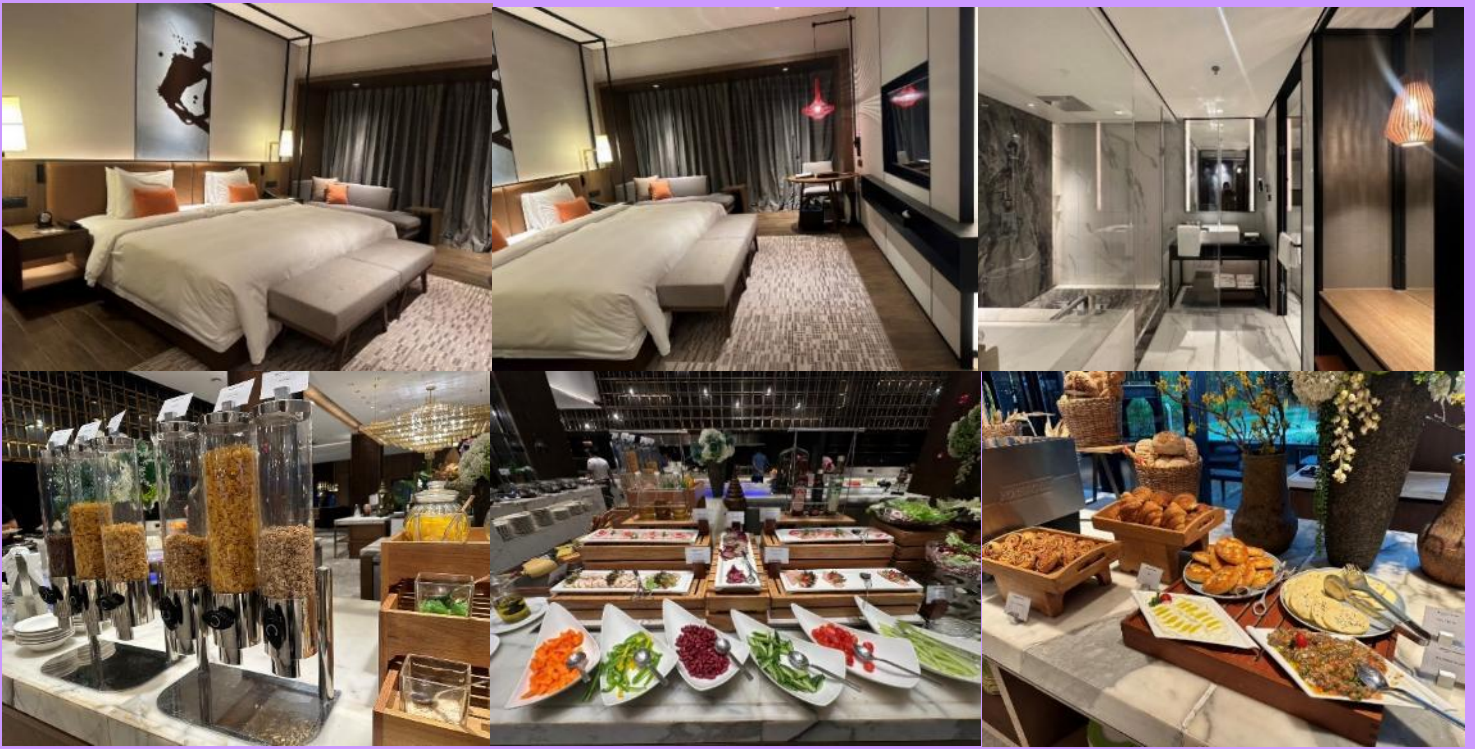
### **วิธีการขอพรจากแม่ยักษ์**

ในการขอพรจากแม่ยักษ์นั้นจะนิยมถวายบุหรีและผ้าสีเขียว คนพม่าเชื่อว่าแม่ยักษ์ท่านชอบบุหรี ให้เตรียมบุหรีมาไหว้ ตั้งจิตอธิษฐานขอพร หลังจากนั้นก็จุดบุหรีขอพร แล้วนำไปปักตรงที่ด้านหน้าองค์แม่ยักษ์ จะมีที่ปักตามที่เค้าจัดไว้ได้เลยค่ะ มีหลายคนที่ขอพรแล้วประสบความสำเร็จ ก็จะกลับมาไหว้แม่ยักษ์อีกครั้งค่ะ หากใครที่เดินทางมาที่ชเวดากองอย่าลืมแวะเวียนไปไหว้ขอพรแม่ยักษ์กันได้นะคะ

**คำ** รับประทานอาหารคำ ณ ร้านอาหาร เมฆสุตพิเศษ!!ร้านชาบู บุฟเฟ่ท์ (เครื่องดื่ม,น้ำเปล่า,น้ำอัดลม)



**เข้าพัก WYNDHAM GRAND YANGON HOTEL ระดับ5ดาวหรือระดับเทียบเท่า**



วันที่สอง เจดีย์สุเหร่(ขอพรเทพทันใจสุเหร่)+กาบาเอ(ทำพิธีครอบเศียร)+เทพทันใจโบตาทาวน,เทพกระซิบ  
 วัดเมียดซอนินเนือง + วัดใจเกसान ยักษ์2พี่น้อง+เทพทันใจใจเกसान-สนามบินย่างกุ้ง (B/L/-)

เช้า รับประทานอาหารเช้า ณ โรงแรม ด้วยเมนูหลากหลายสไตล์ โรงแรม 5 ดาว มีอาหารมากมายให้ท่านเลือกทานทั้ง  
 นานาชาติ ก๋วยเตี๋ยว ผอ ข้าวต้ม ขนมปัง เบเกอรี่ เครื่องดื่ม ผลไม้ สลัดผัก

นำท่านเดินทางสู่ **เจดีย์สุเหร่ (Sule pagoda)** เจดีย์ซูลหรือสุเหร่พาโกต้า เป็นเจดีย์พม่าตั้งอยู่ในใจกลางของเมืองย่างกุ้ง ตาม  
 ตำนานถูกสร้างขึ้นก่อนที่พระเจ้าชเวดากอง(Shwedagon) ประมาณ 2,500 ปีมาแล้ว พระเจดีย์สุเล เป็นเจดีย์ที่มีความสูง  
 ประมาณ 46 เมตร ตั้งอยู่ใจกลางกรุงย่างกุ้ง และสร้างขึ้นมากกว่า 2,000 ปีที่แล้ว เพื่ออุทิศให้กับ ชูเลนัต ซึ่งเป็น 1 ใน 4 ฝืนต์  
 จำนวน 37 ตน ที่เกี่ยวข้องกับตำนานของพระมหาเจดีย์ชเวดากอง ที่ประชาชนชาวพม่า นับถือและให้ความเคารพบูชา ภายใน  
 องค์เจดีย์บรรจุเส้นพระเกศาธาตุของพระพุทธเจ้าเอาไว้ สุเหร่เป็นเจดีย์ทรง แปดเหลี่ยมตั้งแต่องค์ระฆังขึ้นไปจนถึงชั้นบาตรคว่ำ  
 สร้างขึ้นเพื่ออุทิศให้แก่ชูเลนัต หนึ่งในสี่นี้ ตั้งอยู่ใจกลางเมืองย่างกุ้ง สร้างในสมัยที่อังกฤษยังปกครองพม่าอยู่ ถ้าเปรียบแล้ว เจดีย์  
 ซูลเยนี้ ก็เหมือนกับหัวใจของเมืองย่างกุ้ง นอกจากนี้ยังเชื่อกันว่า ณ ที่แห่งนี้ยังเป็นที่ตั้งของ เทพทันใจ (นัตโบโบยี) องค์แรกอีก  
 ด้วย



หลังจากนั้น นำท่านสักการะ **พระมหาเจดีย์กาบาเอ (Kaba Aye Pagoda)** คำว่า "กาบาเอ" หมายถึงสันติภาพของโลก โลกแห่ง  
 สันติสุข เป็นเจดีย์ทรงกลมรูปทรงแปดเหลี่ยม มีความงดงาม ตั้งอยู่ทางด้านทิศเหนือของเมืองย่างกุ้ง บนถนนกาบาเอ เจดีย์แห่งนี้  
 เป็นที่รำลึกถึงการประชุมสภาสงฆ์ระดับโลกเพื่อให้เกิดสันติสุขแก่ชาวโลกของพุทธศาสนา ซึ่งจัดขึ้นอย่างยิ่งใหญ่ในปี 1954  
 หลังจากพม่าได้รับเอกราชจากอังกฤษ เจดีย์มีความสูงและกว้าง 34 เมตร ภายในประดิษฐานพระอัฐธาตุของพระสารีบุตรและ  
 พระมหาโมคคัลลานะ ด้านในมีพระพุทธรูปองค์พระประธานหล่อด้วยเงินบริสุทธิ์หนัก กว่า 500 กิโลกรัม เป็นองค์พระมหา牟尼

จำลอง (องค์จริงประดิษฐานที่มณฑลทะเลย์) และพระพุทธรูปรายล้อมรอบ ๆ ส่วนด้านบนเป็นที่ประดิษฐานของพระพุทธรูปองค์เล็กจำนวน 28 องค์ ซึ่งเท่ากับจำนวนสาวกของพระพุทธเจ้า พระเจดีย์กบาเอมีทางเข้าทั้งหมดห้าด้าน ทุกด้านมีพระพุทธรูปประดิษฐานอยู่บนฐานทักษิณ **ร่วมทำพิธีอันศักดิ์สิทธิ์ครอบเศียร ครอบเกล้า ด้วยพระบรมสารีริกธาตุ เพื่อความเป็นสิริมงคล** ซึ่งมีความเชื่อว่า “หากท่านใดได้ทำพิธีมงคลบูชารับพระธาตุ ท่านนั้นจะหมดเคราะห์ ตัดกรรม และมีโชคติดตลอดไป



### เที่ยง รับประทานอาหารกลางวัน ณ ภัตตาคาร (ร้านอาหารไทย)

นำท่านชม **พระเจดีย์โบตตะตอง** ซึ่งเป็นเจดีย์ที่สร้างขึ้นเพื่อรับพระเกศาธาตุก่อนที่นำไปบรรจุในพระเจดีย์ชเวดากอง เมื่อพระเกศาธาตุได้ ถูกอัญเชิญขึ้นจากเรือ ได้นำมาประดิษฐานไว้ที่พระเจดีย์โบตตะตองแห่งนี้นักก่อน พระเจดีย์แห่งนี้ได้ถูก ทำลายในระหว่างสงครามโลกครั้งที่2และได้รับการปฏิสังขรณ์ขึ้นมาใหม่โดยมีความแตกต่างกับพระเจดีย์ทั่วไปคือออกแบบให้ใต้ฐานพระเจดีย์มีโครงสร้างโปร่งให้คนเดินเข้าไปภายในได้โดยอัญเชิญพระบรมธาตุไว้ในผอบทองคำให้ผู้คนได้เข้ามากราบไหว้มองเห็นได้ชัดเจน ส่วนผนังใต้ฐานเจดีย์ได้นำทองคำและของมีค่าต่างๆที่มีพุทธศาสนิกชนชาวพม่านำมาถวายแก่องค์พระเจดีย์

นำท่านสักการะขอพรจาก **“เทพทันใจ” (นัตโบโบยี)** ซึ่งชาวพม่าให้ความเคารพอย่างมากและนิยมมาขอพร ด้วยเชื่อว่าอธิฐานสิ่งใดจะสมความปรารถนา ตั้งจิตอธิษฐานอย่างแน่วแน่ขอพรท่านที่ในสิ่งที่ต้องการ 1 อย่าง สามารถซื้อเครื่องบูชา ผ้า เครื่องทรง จากที่หน้าวัดได้เลยค่ะ

### คาถาบูชา เทพทันใจนัตโบโบยี

(ตั้งนะโม 3 จบ) เอหิ สักกะ महान्तो षोषो षोषो जीवो तपोसिद्धिमतु อิทังพะลัง เอตัสสะมัง รัตตะนัง พุทธัง รัมมัง สังฆัง เทวานัง ประสิทธิลาโภ ขโยนิจัจจ วันทามิ สัพพะทา สวาโหม

จากนั้นนำท่านขอพรจาก **เทพกระซิบ (อมาตอมเมียะ)** ซึ่งอยู่ฝั่งตรงข้ามกับเจดีย์ ตามตำนานกล่าวไว้ว่า เทพกระซิบเป็นธิดาของพญานาคที่มีความศรัทธาต่อพระพุทธศาสนาเป็นอย่างมาก เชื่อว่าถ้ากระซิบขออะไรแล้วจะสมหวังอีกด้วย

**วิธีขอพรจากเทพกระซิบ** การเคารพและบูชาเทพกระซิบ จะบูชาด้วยน้ำนม ข้าวตอก และผลไม้ และกระซิบเพื่อขอพรท่าน ซึ่งเมื่อยะนานหน่วย นั้นถือได้ว่าเป็นเทพที่ให้แต่พรและความโชคดีแก่ทุกคนที่มาขอพร



นำท่านชม **เจดีย์เมียดซอนนเนียง (Myat Saw Nyi Naung)** เจดีย์เก่าแก่อายุราว 160 ปี สร้างโดยพ่อค้าตุ่มะนะสองพี่น้อง ที่มาทำการค้าขายที่ท่าเรือจันทน์ผาแล้วศรัทธาที่จะสร้างวัดให้แก่พระสงฆ์ในสมัยยุคอังกฤษครองพม่า สองพี่น้องได้นำเงินมาสร้างวัด สร้างเจดีย์สององค์ สร้างศาลาให้พระพุทธรูปมานอ่องหมิ่นสะจ่าขึ้น มีความเชื่อว่า หากพ่อค้าที่มากราบไหว้สักการะพระพุทธรูปดังกล่าว จะมีชัยชนะและประสบความสำเร็จในการดำเนินธุรกิจ และไม่มีภัยอันตรายต่างๆ หลังจากนั้นนำท่าน **เจดีย์ใจ**

**กะสาน (Kyaikkasan Pagoda)** สร้างขึ้นเมื่อพุทธศักราช 218 โดยกษัตริย์แห่งอินเดีย ภายในบรรจุพระเกศาธาตุ 16 เส้น และพระธาตุส่วนอื่น ๆ 32 องค์ ในภาษามอญเรียกว่า "ใจ้อะแสน" ซึ่งคำว่า "ใจ้" แปลว่า พระธาตุ ส่วนคำว่า "อะแสน" แปลว่า พระอรหันต์ แปลโดยรวมคือ พระธาตุสร้างในการนำของพระอรหันต์" ส่วนชาวพม่าจะเรียกใจ้อะแสน ออกเป็นสำเนียงพม่าว่าใจ้กะสาน ตำนานเล่าว่าตอนที่ย่างกุ้งกลายเป็นเมืองร้างไม่มีใครอยู่ มียักษ์สองพี่น้อง ชื่อ "นองตอ" (องค์พี่) และ "นยิตอ" (องค์น้อง) รับประทานอาหาร และพระธาตุที่บรรจุอยู่ในพระธาตุนี้ไว้ เพื่อไม่ให้เกิดการขโมยเอาไปที่อื่น และมีเจ้าที่ ที่เฝ้าดูแลสถานที่ไว้เพื่อไม่ให้มีการโกง ซึ่งตามความเชื่อ ชาวพม่านิยมมาไหว้สักการะขอพรในเรื่องคติความต่าง ๆ และเจดีย์แห่งนี้เหมาะสำหรับการสวดมนต์และทำสมาธิให้จิตใจสงบ ซึ่งท่านจะได้ขอพรสิ่งศักดิ์สิทธิ์ได้ทั้งในเรื่องการงาน ครอบครั้ว การเงิน ความรัก และสิ่งที่ท่านปรารถนา ซึ่งเป็นอีกหนึ่งเจดีย์ที่ชาวพม่ามีความเชื่อและนับถือมายาวนาน

ได้เวลาอันสมควร นำท่านเดินทางสู่สนามบิน **\*\*อิสระทานอาหารเย็นในสนามบินตามอัธยาศัย\*\***

18.00น. บินลัดฟ้ากลับสู่สนามบินสุวรรณภูมิโดยสายการบิน [Myanmar Airways เที่ยวบินที่ 8M350](#)

19.50น. ถึงสนามบินโดยสวัสดิภาพ พร้อมความประทับใจ

\*\*\*\*\*

**โปรแกรมและรายละเอียดของการเดินทาง**  
**\*\*อาจมีการเปลี่ยนแปลงได้\*\*** ทั้งนี้ขึ้นอยู่กับสภาพอากาศและเหตุสุดวิสัยต่างๆ ที่ไม่สามารถคาดการณ์ล่วงหน้าได้....โดยทางบริษัทจะคำนึงถึงผลประโยชน์และความปลอดภัยของผู้ร่วมเดินทางเป็นสำคัญ จึงเรียนมาเพื่อโปรดทราบและทำความเข้าใจค่ะ

วันเดินทางและอัตราค่าบริการ		
<b>**ไม่มีราคาเด็ก**</b> เด็กอายุ 0-2ปี(ทารก) จ่าย 6500.-**		
กำหนดวันเดินทาง	ผู้ใหญ่/ท่าน	พักเดี่ยว
	พักห้องละ 2-3 ท่าน	
12-13 มิถุนายน 2569	11,888. -	2,500. -
26-27 มิถุนายน 2569	11,888. -	2,500. -
10-11 กรกฎาคม 2569	12,888. -	2,500. -
17-18 กรกฎาคม 2569	12,888. -	2,500. -
<b>29-30 กรกฎาคม 2569*วันหยุด*</b>	<b>12,888. -</b>	<b>2,500. -</b>
14-15 สิงหาคม 2569	12,888. -	2,500. -
28-29 สิงหาคม 2569	12,888. -	2,500. -
11-12 กันยายน 2569	12,888. -	2,500. -
18-19 กันยายน 2569	12,888. -	2,500. -
25-26 กันยายน 2569	12,888. -	2,500. -

02-03 ตุลาคม 2569	12,888. -	2,500. -
09-10 ตุลาคม 2569	12,888. -	2,500. -
16-17 ตุลาคม 2569	12,888. -	2,500. -
30-31 ตุลาคม 2569	12,888. -	2,500. -

## หมายเหตุ



หากมีจองจำนวน 8 ท่านขึ้นไป เดินทางไม่มีหัวหน้าทัวร์ไทย แต่มีเจ้าหน้าที่ส่งกรุปพร้อมอำนวยความสะดวกทุกอย่าง มีไกด์พม่าพูดไทยรอรับท่านที่สนามบินอย่างกึ่ง พม่า

\*หากจอง 15 ท่านขึ้นไป มีหัวหน้าทัวร์จากเมืองไทยพร้อมไกด์พม่ารอรับ\*

**พาสปอร์ตควรมีอายุไม่ต่ำกว่า 6 เดือนนับจากวันเดินทาง**

ไม่รวมทิปโลคอลไกด์ + คนขับรถตลอดการเดินทาง

**ท่านละ 1,000 บาท**

**\*\*ขออนุญาตเก็บค่าทิปทุกท่านที่สนามบินไทย\*\***

**\*\*ส่วนหัวหน้าทัวร์แล้วแต่ความพึงพอใจของท่าน\*\***

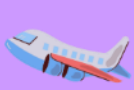


# ห้ามลืม!!!! เด็ดขาด

ก่อนออกจากบ้าน รบกวณสำรวจพาสปอร์ตของ  
ท่าน ต้องเป็นเล่มปัจจุบันเท่านั้น!!



## ✓ อัตราค่าบริการนี้รวม



ค่าตัวเครื่องบินชั้นประหยัดเป็นหมู่คณะไป-กลับ รวมภาษีสนามบิน+ภาษีน้ำมันแล้ว



ค่าเข้าชมสถานที่ท่องเที่ยวตามที่ระบุในรายการ



ค่าน้ำหนักกระเป๋าสัมภาระเป็นไปตามที่สายการบินกำหนด



ค่ามัคคุเทศก์ท้องถิ่น+หัวหน้าทัวร์จากเมืองไทยนำเที่ยวตลอดทริป



ค่าอาหารทุกมื้อตามที่ระบุในรายการ



ค่ารถนำเที่ยวตลอดทริปพร้อมคนขับตามที่ระบุในรายการ



ค่าโรงแรมที่พัก พักห้องละ 2-3 ท่านตามที่ระบุในรายการ



ค่าน้ำดื่มฟรี วันละ 1 ขวด ต่อท่าน



ค่าประกันอุบัติเหตุระหว่างเดินทาง วงเงินท่านละ 1,000,000 บาท  
เงื่อนไขตามกรมธรรม์

## ✗ อัตราค่าบริการนี้ไม่รวม



ค่าทำหนังสือเดินทางไทยหรือลงทะเบียนหรือทำวีซ่า (ในกรณีที่ต้องยื่นลงทะเบียนหรือยื่นวีซ่า)



ค่าอาหารพิเศษที่นอกเหนือจากที่รายการทัวร์กำหนด รวมถึงการรีเคออสอาหารพิเศษต่างๆ เช่น อาหารเจ มังสวิรัต อาหารทะเล อาหารฮาลาล เป็นต้น



ค่าใช้จ่ายส่วนตัวนอกเหนือจากที่ระบุในรายการ เช่น ค่าทำหนังสือเดินทาง, ค่าโทรศัพท์, ค่าโทรศัพท์ทางไกล, ค่าอินเทอร์เน็ต, ค่าทำผม, ค่าซักรีด, มินิบาร์ในห้องพัก (กรุณาสอบถามหัวหน้าทัวร์ก่อนการใช้บริการ)



ค่าบริการอื่นๆ เพิ่มของสายการบิน เช่น ที่นั่งพิเศษ, วีลแชร์, บริการเสริมอื่น (ถ้ามี)



ค่าภาษีมูลค่าเพิ่ม 7% และภาษีหัก ณ ที่จ่าย 3%



ค่าทิปคนขับรถ หัวหน้าทัวร์ และมัคคุเทศก์ท้องถิ่น



ค่าดำเนินการอื่นๆสำหรับผู้ที่ไม่ได้ถือหนังสือเดินทางสัญชาติไทยรวมค่าดำเนินการแจ้งเข้า-ออก ประเทศ



ค่าประกัน\*สุขภาพ\*ขณะเดินทางท่องเที่ยว

# เตือนใจ

การสำรองที่นั่งและการยกเลิก

## การสำรองที่นั่ง

- สำรองที่นั่งพร้อมชำระเงินมัดจำ 5,000 บาท ภายใน 3 วันหลังจากการจอง
- ชำระส่วนที่เหลือทั้งหมด ก่อนเดินทาง 30 วัน
- กรณีสำรองที่นั่ง น้อยกว่า 30 วัน ชำระเงินจำนวนเต็ม

## เงื่อนไขการยกเลิก

**แจ้งยกเลิก**

**50** วัน

ก่อนการเดินทางขึ้นไป

**คืนค่าตัวรทั้งหมด**

โดยหัก ค่าใช้จ่ายที่เกิดขึ้นจริงทุกกรณี

**แจ้งยกเลิก**

**30 - 49** วัน

ก่อนการเดินทางขึ้นไป

**หักค่าใช้จ่าย 50% ของค่าตัวร**

โดยหัก ค่าใช้จ่ายที่เกิดขึ้นจริงทุกกรณี

**แจ้งยกเลิก**

**0 - 29** วัน

ก่อนการเดินทางขึ้นไป

**หักค่าใช้จ่าย 100% ของค่าตัวร**

# เงื่อนไข

และข้อกำหนดที่ท่านควรทราบก่อน

## ข้อมูลสำคัญที่ท่านควรทราบและทำความเข้าใจ

1. เกี่ยวกับที่นั่งบนเครื่องบิน เนื่องจากบัตรโดยสารเป็นแบบหมู่คณะ (ราคาพิเศษ) สายการบินจึงขอสงวนสิทธิ์ในการเลือกที่นั่งบนเครื่องบินทุกกรณี
2. กรณีที่ท่านเป็นมุสลิม หรือ นับถือศาสนาอิสลาม หรือ ท่านเจ ท่านมังสวิรัต หรือ แพ้อาหารบางประเภท โปรดระบุมาให้ชัดเจนในขั้นตอนการจอง กรณีที่ท่านแจ้งก่อน การเดินทางกะทันหันอาจมีค่าใช้จ่ายเพิ่มเพื่อชำระกับเมนูใหม่ที่ต้องการ เพราะเมนูเดิมของคุณไม่สามารถยกเลิกได้
3. บางสายการบินอาจมีเงื่อนไขเกี่ยวกับการให้บริการอาหารบนเครื่องบินที่แตกต่างกัน ขอให้ท่านทำความเข้าใจถึงวัฒนธรรมประจำชาติของแต่ละสายการบินที่กำลังให้บริการที่ท่านอยู่
4. สายการบินอาจมีการงดเสิร์ฟอาหารและเครื่องดื่ม หรือเปลี่ยนแปลงรูปแบบอาหารซึ่งขึ้นอยู่กับสายการบินเป็นผู้กำหนด ทางบริษัทไม่สามารถควบคุมได้
5. เรื่องห้องพัก รบกวนแจ้งให้ชัดเจนว่าท่านต้องการพักแบบใด  
ในทัวร์จะมีแบบ : พัก 2 ท่าน (ห้อง TWIN หรือ DOUBLE )  
พัก 3 ท่าน (ห้อง TRIPPLE)  
พัก 1 ท่าน (ห้อง SINGLE \*\*จะเสียค่าใช้จ่ายเพิ่ม\*\*)

# เงื่อนไข

และข้อกำหนดที่ท่านควรทราบก่อน

## ข้อมูลสำคัญที่ท่านควรทราบและทำความเข้าใจ

- เรื่องอาหาร แต่ละเส้นทางจะมีเมนูที่แตกต่างกันออกไป แต่ละเมืองจะมีเมนูเด่นต่างกัน รสชาติต่างกัน วิธีการทำต่างกัน วัตถุดิบต่างกัน รบกวนท่านโปรดทำความเข้าใจ หากท่านไม่ทานหรือแพ้อาหาร รบกวนระบุให้ชัดเจนในขั้นตอนการจอง
- โปรแกรมอาจมีการเปลี่ยนแปลงได้ ขึ้นอยู่กับสถานการณ์หน้างาน เช่น การจราจรที่ติดขัด ,สภาพอากาศ ,การเมือง,ภัยพิบัติทางธรรมชาติ หรือเหตุการณ์อื่นๆ ที่เราไม่สามารถควบคุมได้ ทางบริษัทขอสงวนสิทธิ์ในการเปลี่ยนแปลงโปรแกรมโดยไม่ต้องแจ้งให้ทราบล่วงหน้า แต่จะคำนึงถึงประโยชน์ของลูกค้าเป็นสำคัญ
- กรณีเจ็บป่วยไม่สามารถเดินทางได้ ต้องมีใบรับรองแพทย์จากทางโรงพยาบาล บริษัทจะทำการเลื่อนการเดินทางให้ท่าน หรือยกเลิกให้ท่านตามเงื่อนไข แต่ทั้งนี้ท่านต้องยอมเสียค่าใช้จ่ายที่เกิดขึ้นจริง
- กรณีที่ท่านต้องออกตัวบินภายในประเทศ \*\*รบกวนแจ้งทางทีมงานก่อนเพื่อขอไฟล์บินคอนเฟิร์มก่อนออกตัวทุกครั้ง\*\* หากมิได้แจ้งให้ทราบทางเราจะไม่รับผิดชอบในทุกกรณี
- รบกวนอ่านและศึกษารายละเอียดทั้งหมดก่อนทำการจอง เพื่อความถูกต้องและประโยชน์ของตัวท่านเอง หากท่านได้ทำการจองและชำระมัดจำแล้ว ถือว่าท่านยอมรับเงื่อนไขทั้งหมด